



BOLETIN DE PROGRAMACIÓN AUDIOVISUAL: CEMAV

La programación de radio y televisión de la UNED es emitida por RNE (Radio3, Radio 5 y Radio Exterior de España), por La 2 de TVE (<http://www.rtve.es/uned>) y por el canal Internacional de TVE. Además, se encuentra siempre disponible, en la plataforma multimedia <http://www.canal.uned.es>.

También se difunde a través de otros canales de difusión Multimedia:



CADENA CAMPUS

Cadena Campus es la plataforma audiovisual de la UNED que gestiona los contenidos digitales generados a través de la herramienta AVIP desarrollada por INTECCA. Gestiona contenidos digitales de todas las áreas de conocimiento en los niveles académico, de formación continua, extensión universitaria y desarrollo cultural que se producen tanto en la Sede Central como en los Centros Asociados.

Cadena Campus pretende proporcionar, además de servicios de todo orden para el estudiante de la UNED, contenidos digitales de interés general para la población.



CEMAV

PROGRAMA DE TV UNED

Emitidos en La 2 de TVE, los días **16, 17 y 18 de junio** de 2017



La escaleta del programa UNED es la siguiente:

Viernes de 10:00 a 11:00

- Las huellas de Oxirrinco
- Madri+d 245
- Noticias. XXVIII edición de los Cursos de Verano de la UNED
- Maneras de habitar

Sábado de 07:30 a 08:00

- Maneras de habitar
- Noticias. XXVIII edición de los Cursos de Verano de la UNED

Domingo de 07:30 a 08:00

- Madri+d 245
- Las huellas de Oxirrinco

Las huellas de Oxirrinco

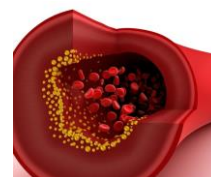


La misión española en Egipto dirigida por Josep Padró se encarga de descubrir los restos de Oxirrinco, una antigua ciudad por donde pasaron varias culturas y en la que todas dejaron su huella. Gracias a la labor del equipo que allí trabaja, esta ciudad se ha convertido en uno de los yacimientos más importantes para los arqueólogos dedicados a la egiptología.

Participan: Inmaculada Vivas Sainz, profesora de Historia del Arte UNED; Esther Pons, conservadora del MAN y miembro de la excavación de Oxirrinco; Josep Padró, director de la misión española en Oxirrinco.

Madri+d 245

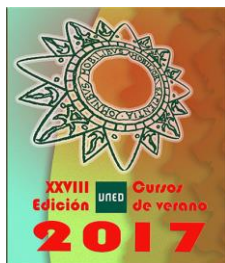
Esta semana Mi+dTV tratará sobre nuevos estudios moleculares y celulares sobre la aterosclerosis; exocometas como lenguaje del pasado del Universo y la responsabilidad de los grupos antivacunas en la reemergencia del sarampión en Occidente.



- **Estudiando las mutaciones que nos parten el corazón**
Un nuevo estudio publicado en Science concluye que ciertas mutaciones en células pluripotentes sanguíneas favorecerían la formación de placas dentro de las arterias –algo conocido como aterosclerosis–, al mismo tiempo que procesos inflamatorios perjudiciales para la salud.
- **Exocometas que nos hablan del pasado del Universo**
Un equipo internacional ha descubierto una importante actividad cometaria en (Phi)-Leo, una estrella que ahora es objetivo potencial para la búsqueda de exoplanetas y para el estudio de la formación y evolución planetaria.
- **Los grupos antivacunas resucitan al sarampión en Occidente**
Según publica la importante revista médica internacional, JAMA, los ciudadanos antivacunas serían los responsables de resucitar el sarampión en EE.UU. y Europa.

Participa: José Antonio López Guerrero, director de cultura científica del CBM Severo Ochoa.

Noticias. XXVIII edición de los Cursos de Verano de la UNED



La UNED ha presentado la XXVIII edición de los Cursos de Verano. El acto tuvo lugar en el Centro Asociado de Madrid en su sede de Escuelas Pías.

15 áreas temáticas repartidas en 160 cursos impartidos, en 60 sedes, entre el 21 de junio y el 23 de septiembre.

Participan: Alejandro Tiana Ferrer, Rector UNED; Beatriz Rodrigo Moya, Vicerrectora adjunta de Extensión Universitaria y Cursos de Verano UNED; M^a Ángeles González Galán, Vicerrectora de Estudiantes de la UNED.

Maneras de habitar

¿De qué está hecho eso que denominamos “lo íntimo”, “lo doméstico”, lo privado?

¿Cómo cambia el habitar a raíz de los cambios experimentados en las grandes urbes? ¿Es por azar que la cuestión de la intimidad aparezca estrechamente ligada a las de la memoria, la identidad y la movilidad?

Son estas cuestiones, entre otras, lo que ha llevado al equipo de investigación del departamento de Antropología Urbana de la UNED a realizar una etnografía sobre la manera de estar en casa, de habitar un espacio, de hacerse a uno mismo y construir una historia sobre la propia vida.



Participan: Francisco Cruces Villalobos, Romina Colombo Liberman, Manuel Delgado, Jorge Moreno Andrés.

PROGRAMAS DE RADIO – UNED

EN RADIO EXTERIOR DE ESPAÑA

Heliotropo

- Izarrak Izaretan. Aldeta

Domingo, 18 de junio, a las 00:15 horas

Los poemas del poeta vasco Felipe Juaristi, acompañado del grupo musical Aldeta, con los que desde hace años explora los lazos entre la palabra y la música nos acercan a la poesía del autor pero también a la gran manera de hacer de este grupo que presenta su segundo disco Izarrak Izaretan, con canciones en vasco y en castellano de una belleza que merece la pena escuchar.

Participa: Felipe Juaristi Galdós, Fermín López Martínez, Mónica Refojos Irazusta, Juan Ramón Unamuno Vega.

Dirección y presentación: Isabel Baeza y Carlos Martín de Abuín.

PROGRAMAS DE RADIO – UNED

EN RADIO 5 – Junio 2017

Respuestas de la Ciencia



¿Por qué hay objetos que al calentarse cambian de color?

Los compuestos termocrómicos varían de color en función de la temperatura a la que se encuentren. Esto se debe a la estructura electrónica del compuesto; es decir, de cuáles sean los niveles energéticos de la molécula que ocupen los electrones. Los compuestos coloreados absorben energía luminosa de una determinada longitud de onda, y lo que nosotros percibimos es la energía complementaria a la absorbida.

María Pérez Cadenas, profesora del Departamento de Química Inorgánica y Técnica de la UNED

¿Qué es el efecto de Moiré?

Lo hemos visto en televisión: en la chaqueta de rayas de alguien se forman figuras que cambian cuando se mueve. El efecto de Moiré son las líneas de la chaqueta, que a cierta distancia, se ven casi tan finas como las líneas de la pantalla, pero no casan exactamente con ellas. Aparte del efecto estético, ¿dónde nos molesta el Moiré a los científicos? También en las imágenes.

Daniel Rodríguez Pérez, profesor de Física de la UNED

¿Qué son los nanotubos?

Los nanotubos son estructuras tubulares que tienen un diámetro de nanómetros. Se emplean en el desarrollo de supercondensadores y en la fabricación de celdas solares, en la industria electrónica, en la medicina. Además se está estudiando su empleo en terapia génica como transportadores de fragmentos de ADN.

Pedro José Martínez de Paz, investigador del grupo de Biología y Toxicología Ambiental de la UNED

¿Qué es la Realidad virtual?

La realidad virtual permite recrear un entorno ficticio diseñado en 360 grados que es posible explorar con sólo mover la cabeza hacia un lado u otro gracias a unas gafas o casco de realidad virtual. Con esta tecnología es posible explorar entornos reales grabados con cámaras de vídeo de 360 grados.

Sergio Martín, profesor de la Escuela de Ingenieros Industriales de la UNED

¿Cómo afectan los daños al ADN a los organismos vivos?

Las lesiones del ADN impiden la replicación correcta del ADN y a la larga llevan a la muerte celular o al desarrollo de enfermedades. Cuando este daño se transmite a la siguiente generación hablamos de mutación genética.

Ángeles Farrán, profesora del Departamento de Química Orgánica y Bio-Orgánica de la UNED

¿Qué es el coaching outdoor?

Es una modalidad de coaching en grupo que incluye experiencias ajenas a la actividad cotidiana. Habitualmente, son juegos, preferiblemente al aire libre, pero también en el interior, en los que existe una competición con objetivos diversos, siendo lo fundamental que los participantes tengan la oportunidad de aprender de sus propias vivencias en un ambiente distendido y positivo.

José María Buceta, profesor de Psicología y director del Máster en Psicología del Coaching de la UNED

¿Qué son las postimágenes visuales?

Las postimágenes visuales son percepciones ilusorias residuales fruto de una estimulación intensa o prolongada de los fotorreceptores de la retina. Cuando nos deslumbramos por la acción del flash de una fotografía o por mirar directamente al sol, podemos percibir, durante unos pocos segundos, una especie de flash o de sol negro ilusorio que nos persigue allí donde miramos.

Pedro Raúl Montoro, profesor de Psicología de la Percepción de la UNED

¿Por qué la sacarina no engorda?

La conocida sacarina o su hermano, el ciclamato sódico, no engordan básicamente porque no son azúcares. Son otras moléculas químicas de estructura muy distinta que producen la misma sensación de dulzura en nuestras papilas gustativas. Si bien existe mucho debate sobre sus efectos secundarios, su uso está aprobado y regulado por las principales organizaciones alimentarias como la FAO o la OMS.

Rosa María Martín Aranda, profesora de Química Inorgánica y Química Técnica de la UNED

¿Qué es el ádax?

Es un gran antílope del desierto del Sáhara, símbolo legendario de la adaptación extrema a condiciones increíblemente duras, tanto o más que el propio óryx. Perseguido por tierra y aire, el censo publicado en 2016, por la UICN, encontró sólo tres supervivientes en libertad. Hay unos pocos cientos en cautividad.

José Fidel Fernández, profesor de Análisis Matemático de la UNED

¿Funcionan las píldoras para mejorar la memoria?

Las “píldoras de la memoria” hacen referencia a una serie de sustancias que parecen potenciar esta deseada habilidad. Muchos de sus compuestos son vitaminas o sustancias estimulantes (taurina, cafeína, colina), actúan directamente sobre el sistema nervioso, sus efectos son generalmente limitados e indirectos”. Su uso arbitrario no es recomendable.

Julia Mayas, profesora de Psicología de la Memoria de la UNED

Preguntas a la Historia



¿A qué se denomina Mapas T - O o “beatos”?

Los mapas T - O o “beatos” son de origen medieval. Su nombre deriva de las iniciales de "Orbis Terrarum", “el círculo de la Tierra”, donde la O es el círculo, la forma geométrica perfecta, y la T representa la cruz de Cristo.

Ana María Rivera Medina, profesora de Historia Medieval en la UNED

¿Qué es la ciudad postindustrial?

Es la ciudad actual, resultado de un proceso de urbanización cada vez más intenso, sobre todo desde mediados del XX, que hará que 4.932 millones de personas vivan en las ciudades en el 2025. Esta ciudad, influida por las dinámicas económicas y sociales de la globalización, se caracteriza por una forma dispersa, elevada movilidad y bajas densidades residenciales.

Antonio Zárate, profesor del Departamento de Geografía de la UNED

¿Existían normas de buena educación en los banquetes romanos?

Aunque pensemos que un banquete romano estaba lleno de excesos de todo tipo, lo cierto es que la mayoría de estas comidas estaban sometidas a normas muy estrictas, como las que aparecen reflejadas en las paredes del comedor de la Casa del Moralista en Pompeya o en las obras de distintos autores literarios como Plutarco.

Irene Mañas Romero, profesora de Historia Antigua de la UNED

¿Quién es Gro Harlem Brundtland?

Gro Harlem Brundtland fue presidenta la Comisión Mundial sobre Medio Ambiente y Desarrollo de las Naciones Unidas entre 1983 y 1987. De esta comisión, formada por científicos y políticos de 21 países, surgió el concepto de desarrollo sostenible, plasmado en el informe "Nuestro Futuro Común" o "Informe Brundtland", publicado por Naciones Unidas en 1987.

Amelia Pérez Zabaleta, directora de la Cátedra Aquae de Economía del Agua de la UNED

¿Qué importancia histórica tiene el desfiladero de Pancorbo?

El desfiladero de Pancorbo, en los montes Obarenes al NE de la provincia de Burgos, es paso obligado para entrar en Castilla desde el norte peninsular. Desde la Prehistoria lo han atravesado todos los pueblos y ejércitos que han entrado en la Península, por lo que su vigilancia y defensa ha sido siempre importante.

Julio López-Dávalillo Larrea, profesor de Geografía de la UNED

¿Existe el homo faber?

El término latino de homo faber, hombre que se interesa en las cosas prácticas, que fabrica, en contraposición al homo ludens, hombre lúdico, ocioso, son dos categorías del mundo clásico, los griegos consideraban el trabajo como indigno del hombre libre. Desde los griegos y los romanos hasta la actualidad el concepto homo faber ha estado presente en la reflexión de sociólogos, antropólogos o filósofos.

Pilar Nova Melle, profesora del Máster de Relaciones Laborales de la UNED

¿Qué es un estanco?

Según el diccionario “la prohibición del curso y venta libre de algunas cosas, o asiento que se hace para reservar exclusivamente las ventas de mercancías o géneros”. En otras palabras, un monopolio. Del Estado, claro, aunque éste puede ceder su gestión.

Mauro Hernández, profesor de Historia Económica de la UNED

¿Cuáles serían los rasgos de la melancolía, hoy?

Se ha considerado la melancolía como un desequilibrio que afectaba a quienes traspasaban fronteras prohibidas, invadían espacios pecaminosos y alimentaban deseos peligrosos. La melancolía aparece como la conciencia de una distancia insuperable entre el sujeto que desea y los objetos de su deseo, como el emblema de una privación y de una laceración.

Francisco José Martínez, catedrático de Metafísica de la UNED

¿A que llamamos arquitectura efímera?

La arquitectura efímera es toda aquella construcción realizada exclusivamente para un evento. No perdura ni permanece. Su existencia es limitada en el tiempo y puede decirse que es consustancial a la historia de la humanidad. Desde la Baja Edad Media hay noticias de su existencia y como propuesta artística tomó carta de naturaleza en el Renacimiento.

Victoria Soto Caba, profesora de Historia del Arte de la UNED

¿Qué recompensa obtiene la heroína en Persuasion de Jane Austen?

En el año 2017 celebramos el bicentenario de la publicación de Persuasion, la novela más breve de Jane Austen, es interesante tener en consideración que esta obra maestra no solo aborda temas como la angustia metafísica, el decoro, el matrimonio como meta, el ascenso social y la vulgaridad, sino que también representa un homenaje a la Marina Británica. Si en el resto de las novelas de Austen la recompensa que obtiene la heroína es una casa de ensueño, en Persuasion es, sin duda, un barco.

María Teresa González Mínguez, profesora de Filología inglesa de la UNED

La ciencia en la alcoba



¿Las personas con discapacidad física sienten deseo y/o excitación sexual?

Cada persona es distinta y las enfermedades o lesiones que producen una discapacidad también lo son, sin embargo, la mayoría de personas con discapacidad física, sienten deseo y excitación sexual. Las principales barreras con las que se pueden encontrar, tienen más que ver con cuestiones educacionales y actitudinales.

Carmen Pérez-Llantada, profesora del Máster en Sexología de la UNED

¿Es necesario hablar de tu pasado sexual con tu pareja?

Nuestra vida sexual previa forma parte de nuestra intimidad y cada persona decide qué parte quiere compartir con el otro y cual no. De igual forma tenemos derecho a decidir si queremos saber o no las vivencias de nuestra pareja sexual.

Andrés López de la Llave, director del Máster en Sexología de la UNED

¿Fantasear con otras personas es serle infiel a tu pareja?

Las fantasías sexuales son el motor principal del deseo sexual. Imaginar escenas sexuales, recordar situaciones eróticas o recrearse con la idea de un encuentro sexual, es una síntoma de buena salud sexual y no hay motivo para sentirse culpable por ello.

Andrés López de la Llave, director del Máster en Sexología de la UNED

La Ley es la ley



¿Qué son las devoluciones sumarias o devoluciones en caliente?

La medida es técnicamente un “rechazo en frontera”, pero es más conocida como devoluciones sumarias o devoluciones en caliente porque no es necesario tramitar un expediente administrativo con todas las garantías para atender las demandas de protección y en su caso proceder a la devolución de estos extranjeros interceptados en el perímetro fronterizo de Ceuta y Melilla.

Marina Vargas, profesora de Derecho Internacional Privado de la UNED

¿Qué es la equidad?

La equidad es un concepto metajurídico que el Derecho incorpora del derecho natural. En ella se interrelacionan conceptos morales con otros de derecho positivo. Equidad proviene del sustantivo latino "aequitas", que encuentra su causa en el adjetivo "aequus que significa igual.

Federico Fernández de Buján, catedrático de Derecho Romano de la UNED

¿Qué es la entrada y registro en un domicilio?

Según el artículo 18 de nuestra Constitución, el domicilio es inviolable. Ninguna entrada y registro podrá hacerse en un domicilio sin consentimiento del titular o resolución judicial, salvo en casos de flagrante delito. Por regla general solo se puede realizar de día.

Fernando Ibáñez López-Pozas, profesor de Derecho Procesal de la UNED

PROGRAMAS DE RADIO – UNED

EN RADIO 3 "Sin distancias"



PRIMERA Y TERCERA SEMANA DEL MES							
hora	lunes	martes	miércoles	jueves	viernes	sábado	domingo
05:00 a 06:00	ACCESO ESPACIOS ABIERTOS	CIENCIAS INGENIERÍA	INFORMÁTICA POLÍTICAS Y SOCIOLOGÍA TRABAJO SOCIAL	ECONOMÍA, EMPRESA Y TURISMO	GEOGRAFÍA E HISTORIA FILOSOFÍA	REDIFUSIÓN PROGRAMAS DE LA SEMANA	
SEGUNDA Y CUARTA SEMANA DEL MES							
05:00 a 06:00	FORMACIÓN CONTINUA ANTROPOLOGÍA COIE	EDUCACIÓN	FILOLOGÍA	PSICOLOGÍA	DERECHO	REDIFUSIÓN PROGRAMAS DE LA SEMANA	

Martes, 13 de junio de 2017

05:00	<p>Ciencias La UNED participa en el proyecto "Esto me huele a Ciencia" <i>Rosa M^a Martín Aranda, catedrática del Departamento de Química Inorgánica y Química Técnica, Facultad de Ciencias UNED; Olatz Merino Garay, Asociación ColArte en Madrid; Almudena Drona Nuñez, Asociación ColArte en Madrid.</i></p> <p>Ingeniería Contratación Pública Verde <i>Cristina González Gaya, profesora del Departamento de Ingeniería de Construcción y Fabricación, ETSII-UNED; José Luis Fuentes BARGUES, profesor de Proyectos de la Universidad Politécnica de Valencia.</i></p>
06:00	Cierre

Miércoles, 14 de junio de 2017

05:00	<p>Informática Intervenciones psicoeducativas con robots androides <i>Rafael Martínez Tomás, director Escuela ETSI, profesor Departamento Inteligencia Artificial (UNED); Félix de la Paz López, profesor Departamento Inteligencia Artificial (UNED); Encarnación Sarriá Sánchez, catedrática Facultad Psicología (UNED).</i></p> <p>Política y Sociología Violencia contra las mujeres con discapacidad <i>Pilar Gomiz Pascual, profesora Departamento de Sociología III, Secretaria Adjunta de la Facultad de Ciencias Políticas y Sociología y responsable del Área de Comunicación; Isabel Caballero Pérez, coordinadora CERMI.</i></p>
06:00	Cierre

Jueves, 15 de junio de 2017

05:00	<p>Economía, Empresa y Turismo Algunas consideraciones sobre la responsabilidad penal de las personas jurídicas <i>Ana Isabel Segovia San Juan, profesora de Economía Financiera y Contabilidad (UNED).</i></p> <p>Empresa, Derechos Humanos y Derechos Laborales <i>Orencio Vázquez Oteo, profesor de Economía Aplicada (UNED), coordinador del Observatorio de Responsabilidad Social Corporativa; Elena Salgado Rodríguez, analista (Observatorio de Responsabilidad Social Corporativa).</i></p> <p>Innovación y destinos turísticos inteligentes <i>María Jesús Such Devesa, profesora Dpto. Economía; coordinadora del Grupo de Investigación ATURI (Análisis del Sector Turístico e Innovación), (Universidad de Alcalá).</i></p>
06:00	Cierre

Viernes, 16 de junio de 2017

05:00	<p>Geografía e Historia</p> <p>La medicina medieval: ¿ciencia o discurso? <i>M^a Cristina Álvarez Millán, profesora de Historia Medieval (UNED).</i></p> <p>La imagen del enemigo en la arquitectura y el arte efímeros en la España de la Edad Moderna <i>Borja Franco Llopis, profesor de Historia del Arte (UNED).</i></p> <p>Filosofía</p> <p>Diálogos con Javier Muguerza. 1^a parte <i>Antonio García-Santesmases Martín-Tesorero, catedrático Filosofía Política (UNED); Carlos Gómez Sánchez, catedrático de Filosofía (UNED); José Francisco Álvarez Álvarez, catedrático de Filosofía (UNED).</i></p>
06:00	Cierre

Sábado, 17 de junio de 2017

05:00	<p>Educación</p> <p>Cursos de Verano 2017. Nuestro sistema educativo a debate: paradojas y dilemas <i>Santiago Castillo Arredondo, catedrático emérito, Área de Didáctica y Organización Escolar, UNED; José Cardona Andújar, catedrático, Área de Didáctica y Organización Escolar, UNED.</i></p> <p>Programa de Doctorado en Educación, UNED <i>M^a Carmen Jiménez Fernández, catedrática de Pedagogía Diferencial, coordinadora del Programa de Doctorado en Educación (UNED).</i></p> <p>III Jornada de Doctorandos, Programa de Doctorado en Educación <i>Carolina Ávalos Dávila, profesora de la UNED de Costa Rica, doctoranda en el Programa de Doctorado en Educación (UNED); Arturo Torres García, ingeniero industrial, doctorando, Programa de Doctorado en Educación (UNED); Marta Ruiz Corbella, profesora de la Facultad de Educación, secretaria académica del Programa de Doctorado en Educación (UNED).</i></p>
06:00	Cierre

Domingo, 18 de junio de 2017 (redifusión)

05:00	<p>Filología Estudios indianos <i>José Ramón Carriazo Ruiz, profesor de Lengua Española, Facultad de Filología, UNED;</i> <i>Martina Vinatea Recoba, Universidad del Pacífico, Perú.</i></p> <p>Bicentenario de José Zorrilla: D. Juan Tenorio <i>José Nicolás Romera Castillo, catedrático de Literatura Española, Facultad de Filología, UNED.</i></p>
06:00	Cierre

Lunes, 19 de junio de 2017

05.00	<p>Antropología Cursos de verano 2017 del Departamento de Antropología Social y Cultural <i>Alfredo Francesch Díaz, profesor del Dpto. de Antropología Social y Cultural UNED;</i> <i>Sara Sama Acedo, profesora del Dpto. de Antropología Social y Cultural UNED.</i></p> <p>Colombia y perspectivas de paz de América Latina. Curso de verano <i>Julián López García, profesor del Dpto. de Antropología Social y Cultural UNED;</i> <i>María del Carmen García Alonso, profesora del Dpto. de Antropología Social y Cultural UNED.</i></p>
06:00	Cierre

CADENA CAMPUS

Un Milenio del Fuero de León (1017-2017) I Jornada



Centro Asociado de Ponferrada (diferido)

Ponencia: “El Reino de León a comienzos del siglo XI”, por Carlos Ayala de Martínez

Ponencia: “La Iglesia de León en el entorno del año Mil”, por Gregoria Cavero Domínguez

Ponencia: “La sociedad leonesa en los tiempos del Fuero”, por Carlos Estepa Díez

Ponencia: “El desarrollo urbano de León en los siglos X y XI”, por José Avelino Gutiérrez González

Mesa Redonda moderada por José Luis Prieto Arroyo I

El Fuero de León son el conjunto de disposiciones dictadas en 1017 por rey leonés Alfonso V para la ciudad de León. Está compuesto por 48 preceptos de los que parte son normas de carácter general y el resto son disposiciones de ámbito local. Fue la primera recopilación de fueros en la Península Ibérica.

La datación del Fuero del Reino de León ha sido siempre problemática. Se sostiene que se promulgó el 30 de julio del año 1017 tras la reunión de la Curia plena celebrada en la ciudad. Así, según unos autores, de esta Curia habrían salido las disposiciones generales del Fuero y que tendrían validez en todo el Reino, manteniendo además que, posteriormente, en 1020, se habrían añadido los preceptos locales sobre la ciudad y el alfoz de León.

Encuentros con Escritores: Ray Loriga



Centro Asociado de A Coruña (diferido)

https://www.intecca.uned.es/portavip/grabacion.php?ID_Grabacion=253411&ID_Sala=3&hashData=0b436161d9c9dd19e7a39c8938051d¶msToCheck=SURfR3JhYmFjaW9uLEIEX1NhbGEs

Encuentro con Ray Loriga, reciente ganador del premio Alfaguara de novela.